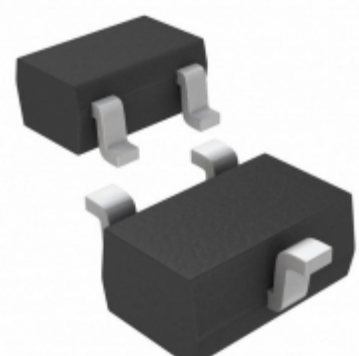


MAX6138BEXR25+T



Obrázky jsou pouze orientační.
Podrobné informace o produktu naleznete v části Technické údaje produktu.
Koupit MAX6138BEXR25+T s důvěrou od Component-World.HK, 1 rok záruka



Part Number: [MAX6138BEXR25+T](#)

Výrobce: [Maxim Integrated](#)

Popis: IC VREF SHUNT 2.5V SC70

Datový list: [MAX6138](#)

[Part Numbering System](#)

RoHS Status: Bez olova / V souladu RoHS

Ship From: Hong Kong

Shipment Way: DHL/Fedex/TNT/UPS/EMS

[Request For Quotation](#)

PARAMETR PRODUKTU

Part Number	MAX6138BEXR25+T	Výrobce	Maxim Integrated
Popis	IC VREF SHUNT 2.5V SC70	Stav volného vedení / RoHS	Bez olova / V souladu RoHS
Dostupné množství	23557 pcs	Datový list	MAX6138 Part Numbering System
Kategorie	Integrované obvody (IC)	Napětí - Výstup (Min / Fix)	2.5V
Napětí - Vstup	-	Tolerance	±0.2%
teplotní koeficient	25ppm/°C	Dodavatel zařízení Package	SC-70-3
Série	-	Typové označení	Shunt
Obal	Cut Tape (CT)	Paket / krabice	SC-70, SOT-323
Typ výstupu	Fixed	Ostatní jména	MAX6138BEXR25+TCT
Provozní teplota	-40°C ~ 85°C (TA)	Hluk - 10 Hz až 10 kHz	35µVrms
Hluk - 0.1 Hz až 10 Hz	-	Typ montáže	Surface Mount
Úroveň citlivosti na vlhkost (MSL)	1 (Unlimited)	Stav volného vedení / RoHS	Lead free / RoHS Compliant
Detailní popis	Shunt Voltage Reference IC ±0.2% 15mA SC-70-3	Proud - Supply	-
Current - Výstup	15mA	Proud - Cathode	65µA
Číslo základní části	MAX6138		

Component-World.com je spolehlivý distributor elektronických součástek. Specializujeme se na všechny elektronické komponenty řady Maxim Integrated. Máme 23557 kusy Maxim Integrated MAX6138BEXR25+T na skladě dostupných. Vyžádejte si citát z distributora součástí elektroniky na Component-World.com, náš prodejní tým vás bude kontaktovat do 24 hodin.
RFQ Email: info@Components-World.com

SOUVISEJÍCÍ PRODUKTY

	Část#: MAX6138CEXR30+T Popis: IC VREF SHUNT 3V SC70	Výrobci: Maxim Integrated	Dotaz
	Část#: MAX6138AEXR33+T Popis: IC VREF SHUNT 3.3V SC70	Výrobci: Maxim Integrated	Dotaz
	Část#: MAX6138AEXR12+T Popis: IC VREF SHUNT 1.2205V SC70	Výrobci: Maxim Integrated	Dotaz
	Část#: MAX6138BEXR41+T Popis: IC VREF SHUNT 4.096V SC70	Výrobci: Maxim Integrated	Dotaz
	Část#: MAX6138BEXR50+T Popis: IC VREF SHUNT 5V SC70	Výrobci: Maxim Integrated	Dotaz
	Část#: MAX6138BEXR12+T Popis: IC VREF SHUNT 1.2205V SC70	Výrobci: Maxim Integrated	Dotaz
	Část#: MAX6138BEXR21+T Popis: IC VREF SHUNT 2.048V SC70	Výrobci: Maxim Integrated	Dotaz
	Část#: MAX6138CEXR21+T Popis: IC VREF SHUNT 2.048V SC70	Výrobci: Maxim Integrated	Dotaz
	Část#: MAX6138CEXR33+T Popis: IC VREF SHUNT 3.3V SC70	Výrobci: Maxim Integrated	Dotaz
	Část#: MAX6138CEXR12+T Popis: IC VREF SHUNT 1.2205V SC70	Výrobci: Maxim Integrated	Dotaz
	Část#: MAX6138CEXR25+T Popis: IC VREF SHUNT 2.5V SC70	Výrobci: Maxim Integrated	Dotaz
	Část#: MAX6138CEXR50+T Popis: IC VREF SHUNT 5V SC70	Výrobci: Maxim Integrated	Dotaz
	Část#: MAX6138AEXR50+T Popis: IC VREF SHUNT 5V SC70	Výrobci: Maxim Integrated	Dotaz
	Část#: MAX6138AEXR21+T Popis: IC VREF SHUNT 2.048V SC70	Výrobci: Maxim Integrated	Dotaz
	Část#: MAX6138BASA50+T Popis: IC VREF SERIES 5V 8SOIC	Výrobci: Maxim Integrated	Dotaz
	Část#: MAX6138BEXR30+T Popis: IC VREF SHUNT 3V SC70	Výrobci: Maxim Integrated	Dotaz
	Část#: MAX6138AEXR30+T Popis: IC VREF SHUNT 3V SC70	Výrobci: Maxim Integrated	Dotaz
	Část#: MAX6138AEXR25+T Popis: IC VREF SHUNT 2.5V SC70	Výrobci: Maxim Integrated	Dotaz
	Část#: MAX6138BEXR33+T Popis: IC VREF SHUNT 3.3V SC70	Výrobci: Maxim Integrated	Dotaz
	Část#: MAX6138AEXR41+T Popis: IC VREF SHUNT 4.096V SC70	Výrobci: Maxim Integrated	Dotaz

Související klíčová slova pro MAX6138BEXR25+T

Maxim Integrated MAX6138BEXR25+T.	MAX6138BEXR25+T distributor	MAX6138BEXR25+T dodavatel	MAX6138BEXR25+T Cena
MAX6138BEXR25+T Stáhnout datasheet.	MAX6138BEXR25+T Datasheet.	MAX6138BEXR25+T Stock.	koupit MAX6138BEXR25+T.
Maxim Integrated MAX6138BEXR25+T.			